

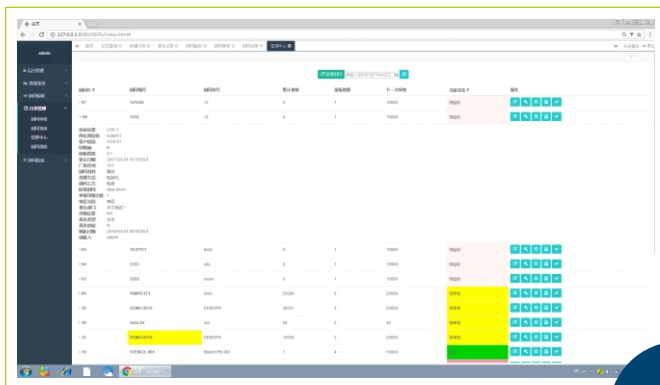
SIMS -STENCIL INFORMATION MANAGEMENT SYSTEM

钢网信息管理系统

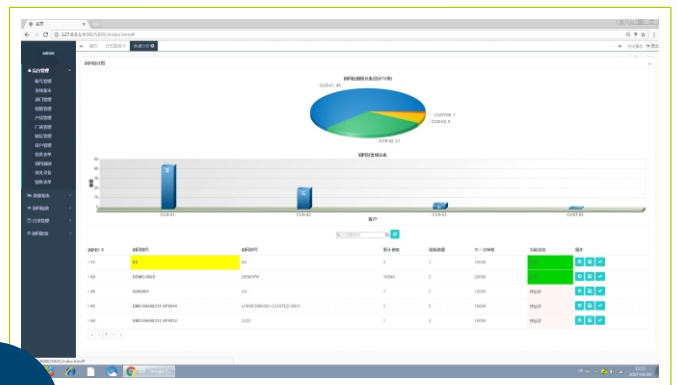


·钢网信息管理系统

钢网信息管理系统支持钢网验收、领用、返还、清洗、检测、维修、报废流程管控以及相关表单录入，真正实现所有钢网记录无纸化，而且支持数据永久保存，查询快捷方便，为用户省去了复杂繁琐的纸张管理以及手动录入工作，提高工作效率的同时还能降低成本并提高客户满意度，索恩达自动钢网检测设备的数据自动传递，实现了系统和相关钢网设备之间的高度智能化集成，符合工厂实现工业4.0的大方向。



管理中心界面



钢网数据分析

软件界面

This screenshot shows the **钢网清洗界面** (Steel Mesh Cleaning Interface). It includes a form for entering cleaning parameters such as equipment ID, time, and reason. Below the form is a table showing the history of cleaning operations.

ID	设备	设备IP	时间(分钟)	操作人员	原因	备注	操作日期
307	1F-WASH-003	127.0.0.1	5.0	ADMIN	清洗不干净	NA	2017-02-07 11:29:04.363
306	1F-WASH-003	127.0.0.1	5.0	ADMIN	归还清洗	NA	2017-02-07 11:28:47.11

钢网清洗界面

This screenshot displays the **钢网日志报告** (Steel Mesh Daily Log Report) interface. It provides a comprehensive view of system logs, including details on equipment usage, cleaning events, and system status changes over time.

钢网日志报告

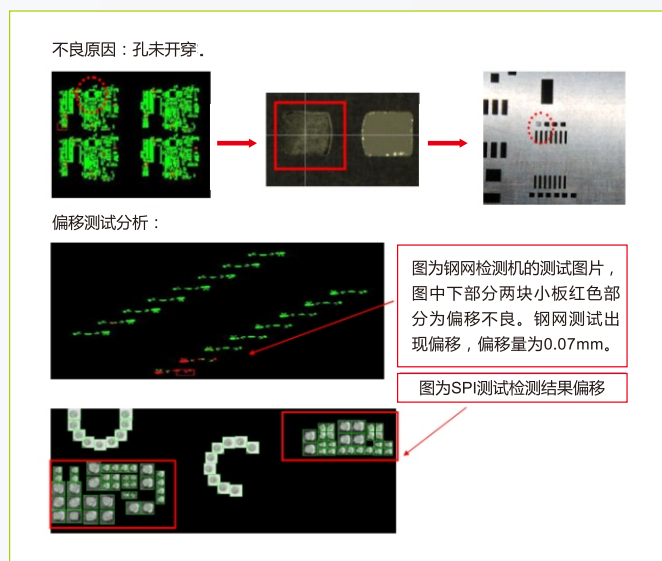
全自动钢网检测设备

国内首创、行业领先的全自动钢网检测设备，此款设备可以快速解决开钢网问题及钢网清洗问题，改善清洗工艺；建立钢网管控标准，完善生产管理体系；替代人工检测，减少人工成本，提高产品品质；并从源头上解决多锡、少锡、连焊等印刷问题。

工艺的改变

- 1、解决来料不良及清洗检测问题，完善清洗工艺
- 2、建立钢网管控标准，完善生产管理体系
- 3、替代人工检测，提高产品品质
- 4、从源头上解决多锡、少锡、连焊等印刷问题
- 5、01005以及更小的零件已经逐渐普及，高精检测符合未来发展趋势

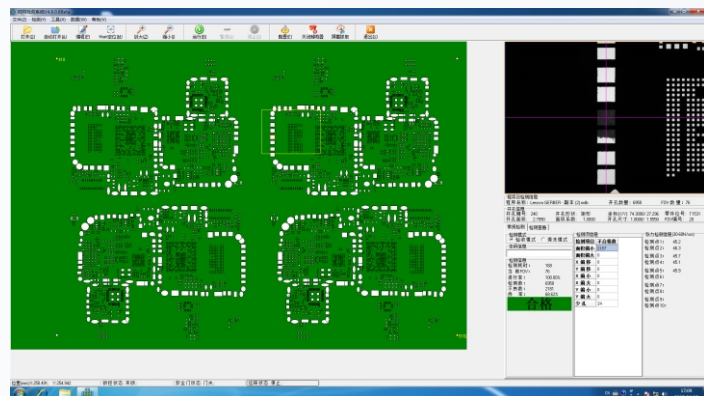
案例分析



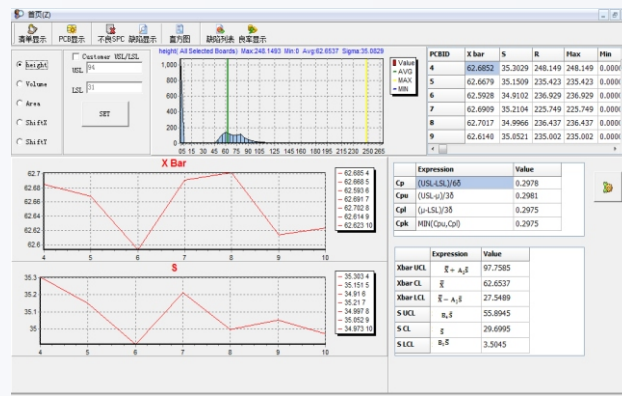
技术特点

- > 导入GERBER数据，模块化数据结构，3分钟内立刻测量查看结果；
- > 导入CAD文档，测试数据可快速与SPI进行对接追溯查询；
- > 快速钢网检测且将不同SPC分析结构自动合并，解决在钢网开口过程中设计规范，快速引导客户应用；
- > 检测钢网开孔面积、位置、偏移、尺寸大小、异物、毛刺、堵孔、少孔、多孔、张力、厚度等数据；
- > 开放式的通讯协议，完全与市场在线实时系统完成数据对接，可随时查看任何钢网编号数据及使用状态；
- > 检测速度全球最快，标准PCB（230 X 150）mm测量速度2分钟，包括查看数据结构SPC分析。

操作界面



SPC分析



·为精准而设计



>高速直线电机（磁悬浮传动）运控驱动装置，采用新加坡DKM调整直线电机驱动模组，改变传统丝杆传输长期磨损产生精度不准确问题。



>整机采用大理石一体化结构，达到高精度、免维护保养、坚如磐石，同人体工学完美结合。

·领先的技术参数

产品型号	SVII-K80S	SVII-K90
检测规格	检测用途	来料检测或清洗后检测
	测量项目	开孔面积、位置、偏移、尺寸大小、异物、毛刺、堵孔、少孔、多孔、张力
	测量时间	2分 (230×150mm标准)
检测性能	开口部面积测量精度	Gage R&R<5.0%(实际测量是GR&R<1~2%以下)
	开口部位置测量精度	10μm
	传动机构	重复性 ±5μm 伺服系统 (分辨率:0.5μm)
光学	相机	500万或者1200万或者1800万
	镜头	双远心镜头
	照明	特殊白色LED光源
	分辨率	默认8μm,可定制
	FOV	20.5mm×15.6mm(可选)
钢网	网框尺寸	(736*736) mm最大 (300*300) mm 最小
	检测范围	500*550mm
程序方法	Gerber file	RS-274X 格式 (Gerber data teaching)
软件	SPC	Histogram,Xbar-R Chart,Xbar-S Chart,Cp& Cpk, % Gage Repeatability DataSPI Daily/Weekly/Monthly Reports
	远程维护	TeamViewer软件
	离线编程	离线编程查看
计算机	品牌	工控机或工作站
	系统	Windows 7 专业版64位
其他	电源要求	220V, 50/60HZ, 功耗 : 2000W
	设备尺寸	1200*1200*1500mm (长*宽*高) 不含三色灯
	气源	0.4Mpa-0.6Mpa
	设备重量	1000KG
选配		钢网信息管理系统
		/
		定制开发MES模板
		刮刀平行度检测
		Gerber文件设计与比对
	/	PCB焊盘检测

·公司简介



深圳市索恩达电子有限公司是三维微距测量领域的创新者，专注于三维核心部件研发与设计。

是一家三维检测测量方案商，服务于专业领域的三维检测设备，是一家以技术为依托的研发型高科技公司，专业从事测量与检测，机器视觉等相关方面的技术核心部件的研发。行业应用于SMT(SPI / AOI / 钢网检测) 电子、半导体IC封装，先后与世界知名企业及高校进行合作，分别与韩国Namkang公司、中国科学院上海光学研究所及清华大学研究院深圳实验基地进行密切合作。

截至目前，索恩达电子已获得多项软件著作权及国家发明专利，深圳市软件协会会员单位，国家高新企业，通过了质量管理体系认证SO9001和CE认证。公司始终本着“科技创新、以人为本”，以其精湛的专业技术、高质量的管理水平，为客户提供优质的产品与服务。



前台



开放办公区



装备车间



会议室

·资质认证



质量管理体系认证ISO9001

发明专利证书



全自动钢网检测系统
软件著作权



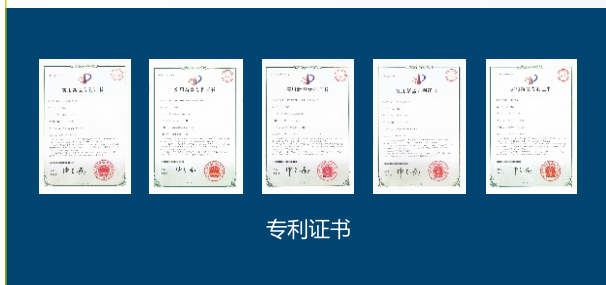
温度曲线分析系统
软件著作权



在线锡膏检测系统
软件著作权



SPC数据分析系统
软件著作权



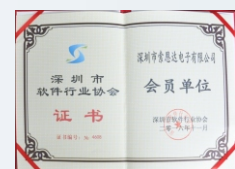
专利证书



高速三维锡膏检测系统
软件著作权



CE 认证



软件协会证书

·荣誉客户

深圳总公司(ShenZhen Headquarters)

深圳市宝安区西乡街道黄田社区广宇工业园一栋一、二层
2nd Floor, 1 Building, Guangyu Industrial Park, Huangtian
community, Xixiang Street, Baoan District, Shenzhen City, China
0755-27755959 29993320 29993321
0755-27788965
info@sunmenta.com

香港分公司(Hong Kong Branch)

香港湾仔轩尼诗道250号卓能广场16层D
Cheuk Nang Plaza No. 250 Hongkong Road, Hennessy 16
layer D
00852-25755186
00852-28911996

华东分公司(East China Branch)

苏州市工业园区奇业路68号
No.68, Qiye Road, Suzhou Industrail Park.
0512-55185722
0512-55186861
services@sunmenta.com

英国公司(U.K)

Unit 3c, roxby Rd Industrial Estate Winterton, Nlinccs
Dn159 FU, U.K
0044-1724-735353
0044-1724-734100
uk@sunmenta.com

客服热线(Service hotline) : 400 000 5355



三维微距测量创新者

Innovators in of 3D micro measurement system

深圳市索恩达电子有限公司

www.sunmenta.com